



# Ventilation

Lubratic® – Les Solutions pour une Ambiance Optimale



# Lubratec

## Performance de l'élevage par le confort animal

La marque Lubratec vous offre des solutions de qualité pour un élevage respectueux des animaux. Les produits Lubratec vous aideront à promouvoir le bien-être de vos animaux en optimisant les conditions environnementales dans les étables, en encourageant un comportement

naturel, en réduisant les infections respiratoires et bien plus encore. La haute qualité et la robustesse de nos systèmes vous assurent une durabilité optimale. Votre investissement sera rentable et facilitera votre quotidien.



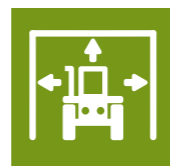
**Encourager l'élevage respectueux des animaux**



**Encouragement des comportements naturels**



**Création de conditions environnementales saines dans les étables**



**Simplification de la gestion des exploitations agricoles**



**Amélioration de la santé animale**

## Lubratec Smart

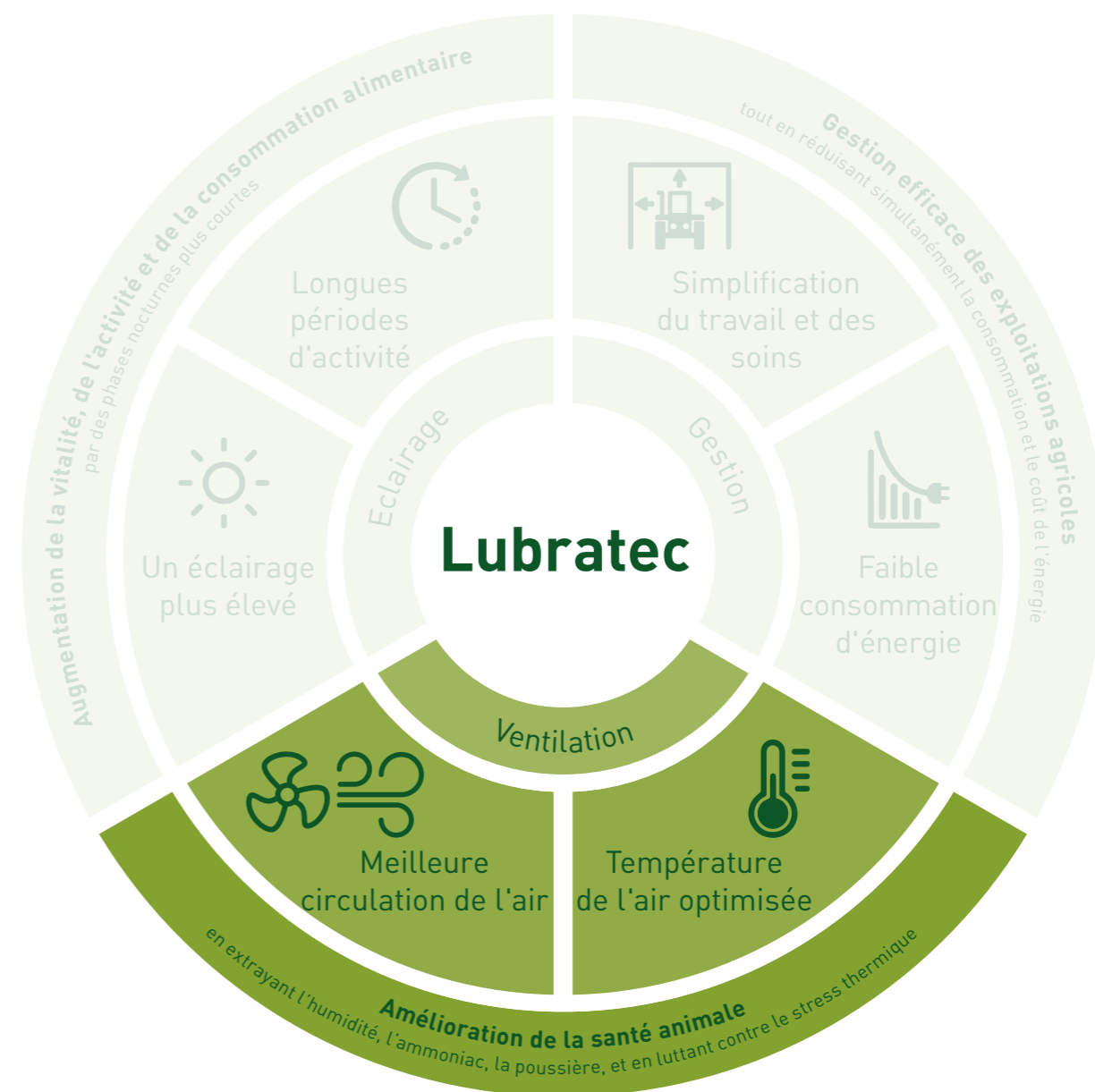
Avec Lubratec Smart, vous pouvez gérer au mieux l'ambiance de vos bâtiments d'élevage, grâce à la mise en réseau intelligente des systèmes de ventilation et d'éclairage Lubratec. Vous pouvez, à présent, contrôler et piloter vos systèmes de façon centralisée. L'application Lubratec Smart, vous donne accès en permanence à vos systèmes et à vos paramètres.

Recherchez le logo Smart Ready (ci-contre) dans la brochure, et vous verrez quels sont les systèmes qui peuvent être intégrés à Lubratec Smart. Grâce à la parfaite coordination de nos systèmes avec notre logiciel, vous atteindrez une ambiance optimale dans vos bâtiments, en permanence.



## L'élevage respectueux des animaux est un défi – Lubratec est la solution

La gamme de produits Lubratec propose une multitude de solutions techniques pour un élevage de qualité et respectueux des animaux. Lubratec vous aidera à harmoniser le bien-être des animaux avec une gestion efficace des élevages.



# Systemes de ventilation

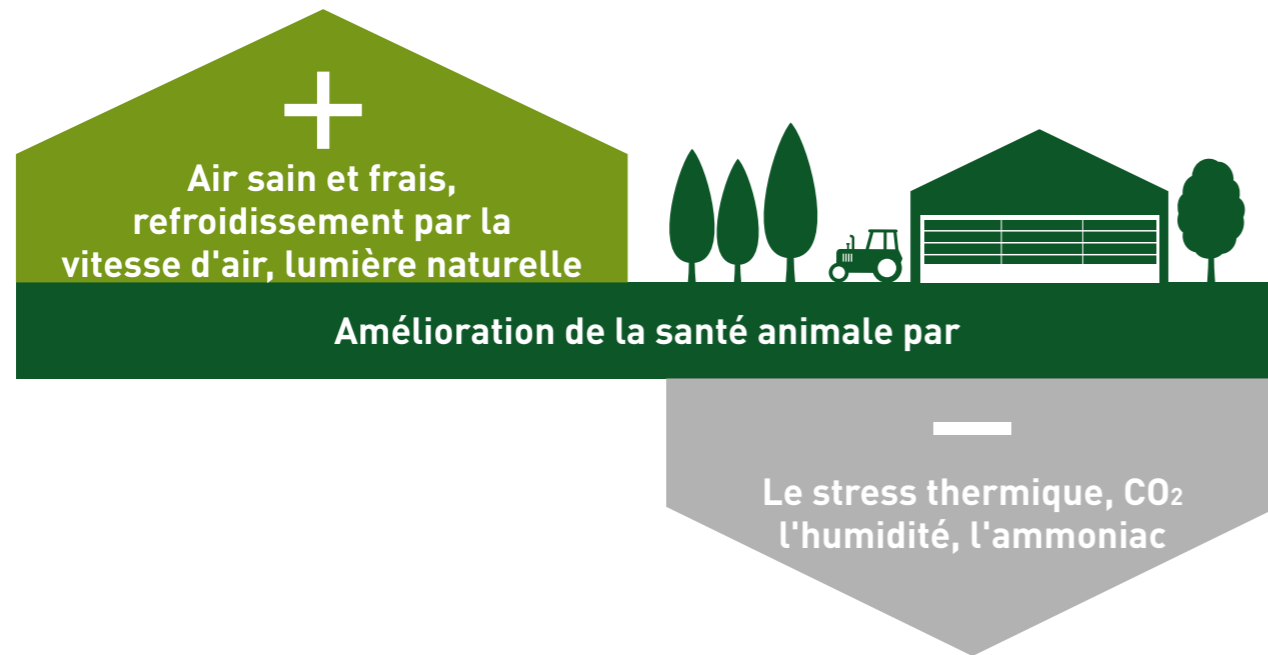
Pour l'amélioration de l'ambiance des bâtiments

L'ambiance optimale d'un bâtiment est un facteur de réussite qui reste souvent sous-estimé. Une ventilation insuffisante diminue le bien-être de vos animaux. Les étés chauds vont continuer à prendre de l'ampleur dans les années futures. Ces chaleurs entraînent un stress thermique néfaste pour vos animaux et votre rentabilité.

L'interaction parfaite entre nos différents systèmes Lubratec permet d'optimiser la circulation, le renouvellement et la température de l'air dans vos bâtiments. La ventilation naturelle et/ou mécanique améliorent

l'extraction de l'ammoniac, de l'humidité et de la poussière de vos bâtiments. Nos systèmes de ventilation permettent de chasser l'humidité de votre bâtiment et de diminuer fortement le stress thermique.

HUESKER est l'interlocuteur unique pour gérer l'ambiance globale de votre bâtiment. Les systèmes Lubratec sont stables aux U.V. et permettent de laisser entrer la lumière naturelle de façon durable. Découvrez notre gamme complète de systèmes de ventilation !



# Sommaire des systèmes

Ventilation naturelle

6-12



Lubratec Store H310



Lubratec Store B310



Lubratec Bovi-Store 540



Lubratec Store HB440



Lubratec Fenêtre-ascenseur



Lubratec Filets brise-vent tendus

Filets brise-vent, bâches et grilles 13-15

Ventilation mécanique

16-19



Lubratec Brasseur d'air Reverse



Lubratec Ventilateurs Axiaux



Lubratec Tube Air



Lubratec Tube Cooling

# Ventilation naturelle

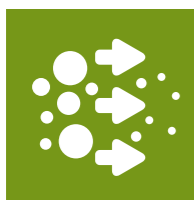
Laisser entrer l'air sain dans votre bâtiment

De nos jours, les stores ou rideaux automatisés sont à privilégier pour la ventilation par les longs pans. Ils permettent d'ouvrir vos bâtiments sur de grandes hauteurs en partant de la longrine béton, jusqu'à sous la panne placée sous la panne sablière. Nos stores de ventilation permettent d'ouvrir au maximum votre bâtiment (jour

et nuit), tout en le protégeant des intempéries et même pendant votre absence. Nos stores sont équipés d'une automatisation simple et intelligente grâce à des sondes (pluie, vent, température). Nos stores permettent également de faire de l'ombre à vos animaux.



**Plus d'air sain dans les bâtiments – Amélioration de l'ambiance**



**Extraction efficace des gaz nocifs (ammoniac, CO<sub>2</sub>)**

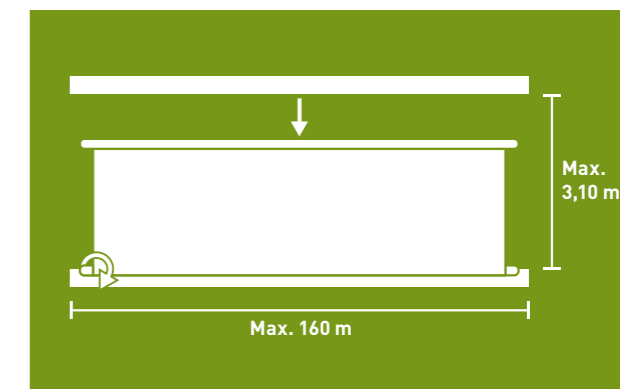


**Automatisation pour répondre au mieux à vos besoins**



**Systèmes fiables et durables – Simplicité d'utilisation**

## Lubratec Store H310



### Avantages du système

- Grille de stabilité et anti-oiseaux
- Tubes d'enroulement et de stabilité en aluminium
- Enroulement par des treuils/câbles en inox, des renvois d'angle/cardans pour transmettre le mouvement en absorbant les vibrations
- Station météo pour automatiser l'ouverture et la fermeture du rideau en votre absence
- Compatible avec Lubratec Smart

### Caractéristiques: Lubratec Store H310

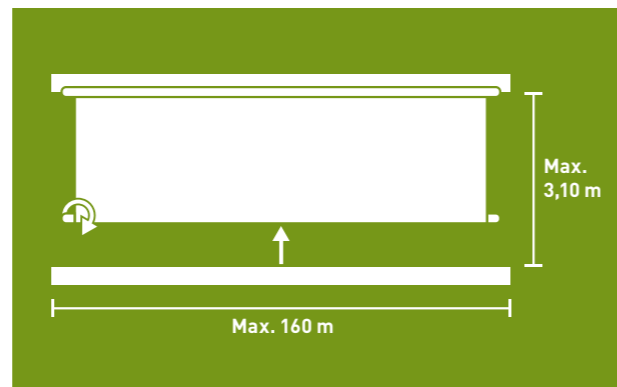
	LUBRATEC STORE H310 ECO	LUBRATEC STORE H310 (STANDARD)
Sens d'ouverture	Ventilation par le haut	
Mécanisme	Câbles et poulies de renvoi	Tubes 1 pouce, treuils et cardan
Hauteur de "trou" *	Max. 3,10 m	
Longueur de bâche	Max. 50 ml avec moteur latéral Max. 100 ml avec moteur central	Max. 80 ml avec moteur latéral Max. 160 ml avec moteur central
Enroulement	Tube en aluminium en partie basse	
Motorisation	Motoréducteur 230V-monophasé, option automatisation par station météo	

\* existe également pour une hauteur de "trou" de max. 4,40 m sur 50/100ml (Store H440)



# Ventilation naturelle

## Lubratec Store B310



### Avantages du système

- Grille de stabilité et anti-oiseaux
- Tubes d'enroulement et de stabilité en aluminium
- Enroulement simple par moteur et cardan pour transmettre le mouvement en absorbant les vibrations
- Station météo pour automatiser l'ouverture et la fermeture du rideau en votre absence
- Amener l'air sain directement à hauteur des animaux
- Compatible avec Lubratec Smart

### Caractéristiques: Lubratec Store B310

	STORE B310 MOTEUR COULISSANT	STORE B310 ECO MOTEUR FIXE	STORE B310 MT MOTEUR TUBULAIRE
Sens d'ouverture	Ventilation par le bas		
Mécanisme	Moteur coulissant sur rails et mini-cardan	Moteur fixe et grand cardan (encombrement du cardan)	Moteur tubulaire avec chariot à galets dans une coulisse en aluminium
Hauteur de "trou" *	Max. 3,10 m		
Longueur de bâche*	Max. 80 ml avec moteur latéral Max. 160 ml avec moteur central		Max. 30 ml
Enroulement	Tube en aluminium qui s'enroule de bas en haut		
Motorisation	Motoréducteur 230V-monophasé, option automatisation par station météo		Moteur tubulaire 230V-monophasé

\* existe également pour une hauteur de "trou" de max. 4,40 m sur 50/100ml (Store B440)



## Lubratec Bovi-Store 540



### Avantages du système

- Système de ventilation le plus simple et le plus flexible
- Stabilité au vent inégalable sur une grande hauteur grâce au profilé en aluminium horizontal fixé tout le long de la grille de stabilité
- Fonction d'ombrage en fermant le rideau du haut uniquement
- Station météo pour automatiser l'ouverture et la fermeture du rideau en votre absence
- Compatible avec Lubratec Smart

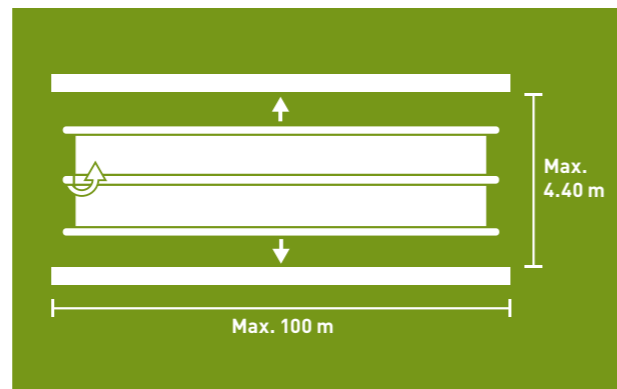
### Caractéristiques: Lubratec Bovi-Store 540

	LUBRATEC BOVI-STORE 540
Sens d'ouverture	Ouverture du haut et/ou du bas
Mécanisme	2 moteurs coulissants sur rails et 2 minis-cardans
Hauteur de "trou"	Max. 5,40 m
Longueur de bâche	Max. 80 ml avec moteur latéral Max. 160 ml avec moteur central
Enroulement	Tubes en aluminium qui s'enroule de bas en haut et du milieu à en-haut
Motorisation	Deux motoréducteurs indépendants l'un de l'autre, 230V-monophasé, option automatisation par station météo des 2 moteurs séparément.



# Ventilation naturelle

## Lubratec Store HB440



### Avantages du système

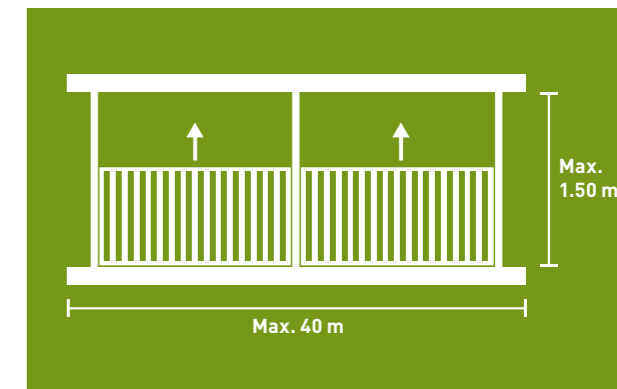
- Grille de stabilité et anti-oiseaux
- Tubes d'enroulement et de stabilité en aluminium
- Ouverture au choix par le haut ou par le bas ou les deux en même temps
- Station météo pour automatiser l'ouverture et la fermeture du rideau en votre absence
- Pas de différence de température grâce à l'ouverture du haut et du bas
- Compatible avec Lubratec Smart

### Caractéristiques: Lubratec Store HB440

	LUBRATEC STORE HB440
Sens d'ouverture	Ventilation par le haut et le bas
Mécanisme	Tubes 1 pouce, treuils et cardan + 2 moteurs
Hauteur de "trou"	Max. 4,40 m
Longueur de bâche	Max. 50 ml avec moteur latéral Max. 100 ml avec moteur central
Enroulement	Tube aluminium central
Motorisation	Motoréducteur 230V-monophasé, option automatisation par station météo d'un seul sens d'ouverture



## Lubratec Fenêtre-ascenseur



### Avantages du système

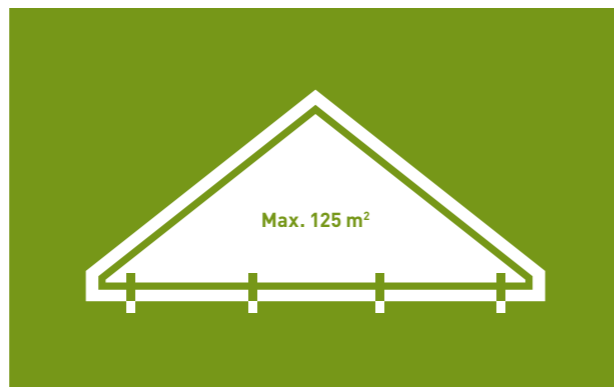
- Stable aux UV et translucide
- Le cadre en aluminium du périmètre assure une grande fiabilité du système
- Disponible en version isolée ou non
- Protection aux intempéries
- Pas d'automatisation du système, car effet "guillotine"

### Caractéristiques: Lubratec fenêtre-ascenseur

	FENETRE-ASCENSEUR ISOLEE	FENETRE-ASCENSEUR NON ISOLEE
Sens d'ouverture	Ventilation par le haut	
Mécanisme	Tubes 1 pouce, treuils	
Hauteur de "trou"	Max. 1,50 m	
Longueur	Max. 40 ml	
Motorisation	Motoréducteur 230V-monophasé	
Particularités	Possède un joint caoutchouc sur l'intérieur du cadre en aluminium. Système astucieux de plaquage contre le bâti	Ne possède pas de joint caoutchouc d'étanchéité

# Ventilation naturelle

Lubratec Filets brise-vent tendus



## Avantages du produit

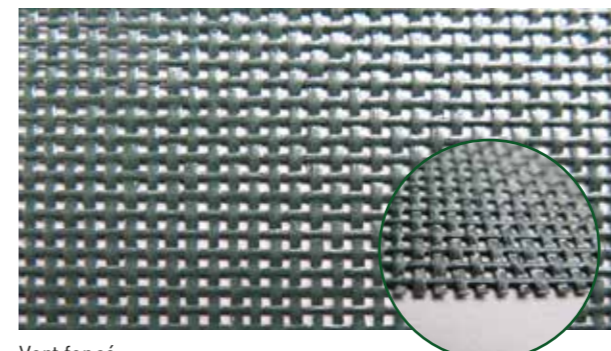
- Pour fermer de grandes surfaces
- Tension permanente pour une efficacité optimale
- Protection au vent et aux intempéries en laissant passer l'air et la lumière (à nettoyer régulièrement)
- Fabrication sur-mesure selon vos dimensions et formes (sauf circulaires et courbes)
- Assemblage léger et robuste pour fermer efficacement la façade.



Une tension fiable et sans plis grâce aux cliquets

# Filets brise-vent

Lubratec Filets brise-vent

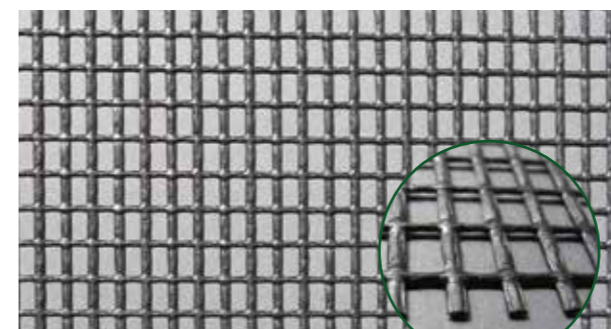


Vert foncé  
Art. FW52.144DGD

## FILET PES-PVC 73 52.144

Filet brise-vent, à enduction PVC  
Efficacité au vent : env. 80% (250 g/m<sup>2</sup>)

Noir	Art. FW52.144SFRA
Vert foncé	Art. FW52.144DGD

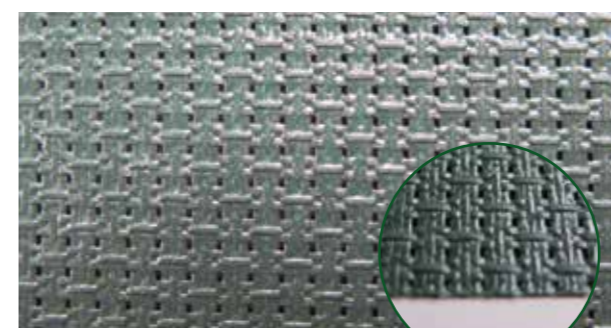


Noir  
Art. FW40/40-4SA

## FILET PES-PVC 40 40/40

Grille à enduction PVC, maille 4x6mm,  
Efficacité au vent : env. 35% (360 g/m<sup>2</sup>)

Noir	Art. FW40/40-4SA
Vert foncé	Art. FW40/40-4WGA



Vert foncé  
Art. FW60/60-1DGFRA

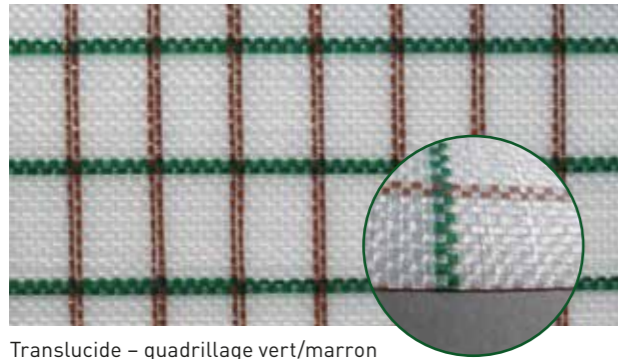
## FILET PES-PVC 92 60/60-1

Filet brise-vent, à enduction PVC  
Efficacité au vent : env. 92% (450 g/m<sup>2</sup>)

Noir	Art. FW60/60-1SFRA
Beige	Art. FW60/60-1BEFRA
Gris	Art. FW60/60-1GFRA
Vert foncé	Art. FW60/60-1DGD

# Bâches et filets

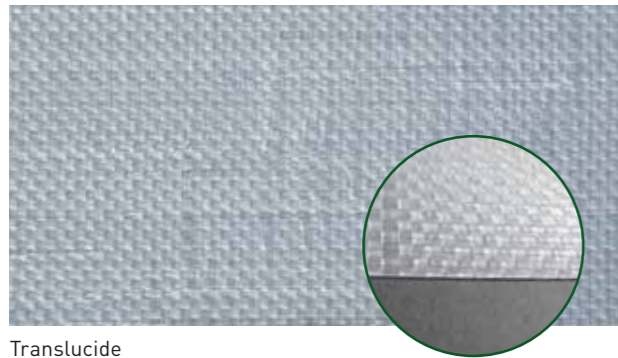
Lubratec Stores – Rideaux de ventilation



Translucide – quadrillage vert/marron  
Art. FW80.6108GB/BBSA – Standard

## BÂCHE PE HTP 8 BLANC CARRE.V/M

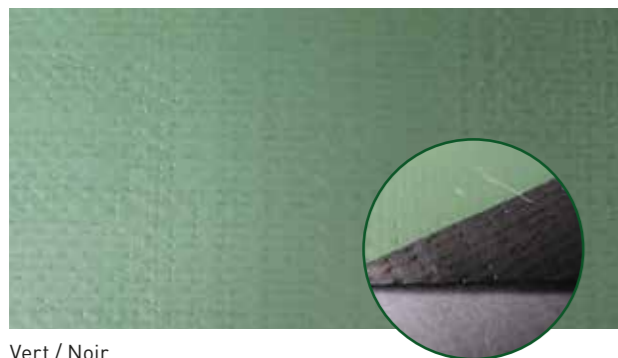
Bâche tissée en polyéthylène (PE), enduite en polyéthylène (PE) sur les 2 faces; env. 380 g/m<sup>2</sup>, Certificat d'essai national allemand (AbP)



Translucide  
Art. FW80.6108/BBSA – ECO

## BÂCHE PE HTP ECO BLANC

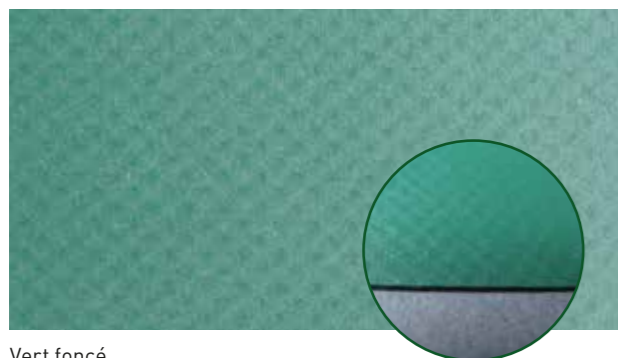
Bâche tissée en polyéthylène (PE), enduite en polyéthylène (PE) sur les 2 faces; ≥ 350 g/m<sup>2</sup>



Vert / Noir  
Art. FW80.6387VD/BBB

## BÂCHE PE HTP 8 VERT NOIR

Bâche tissée en polyéthylène (PE), enduite en polyéthylène (PE) sur les 2 faces; env. 365 g/m<sup>2</sup>

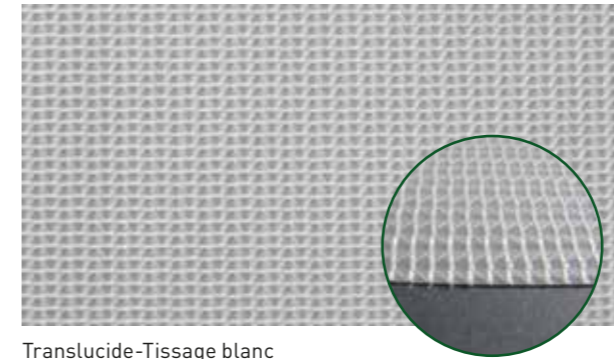


Vert foncé  
Art. FW50.149DGA

## BÂCHE PES-PVC 6.5

Bâche tissée en polyester (PES), enduite de PVC sur les 2 faces; env. 650 g/m<sup>2</sup>

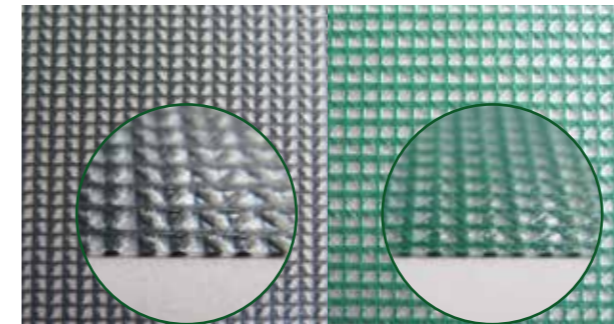
Marron	Art. FW50.149BFR8.8A
Noir	Art. FW50.149SA
Beige	Art. FW50.149BEA
Gris	Art. FW50.149GFRA
Vert foncé	Art. FW50.149DGA
Blanc	Art. FW50.149WFRA



Translucide-Tissage blanc  
Art. FW50.149TRFRA

## BÂCHE PES-PVC 6.5 BLANC TRANSP

Bâche tissée en polyester (PES), enduite de PVC sur les 2 faces; env. 680 g/m<sup>2</sup>

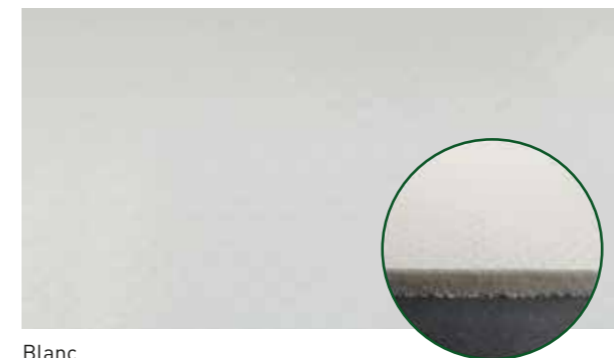


Translucide-Tissage anthrac.  
Art. FW50.149S/TRA

Translucide-Tissage vert  
Art. FW50.149GRTRFRF

## BÂCHE PES-PVC 6.5 ANTHRAC. OU VERT TRANS

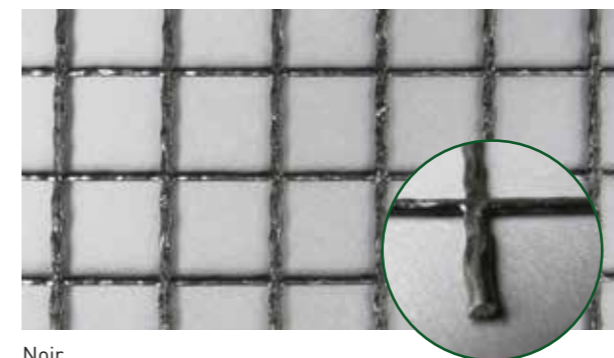
Bâche tissée en polyester (PES), enduite de PVC sur les 2 faces; env. 680 g/m<sup>2</sup>



Blanc  
Art. FW50.149SCHA

## BÂCHE PES-PVC 4M ISO BLANC

Bâche tissée en polyester (PES), enduite de PVC, contre-collée à une mousse isolante de 4 mm env. 1 300 g/m<sup>2</sup>



Noir  
Art. FR25/25-25A

## FILET PES-PVC 25/25 NOIR

Grille tissée en polyester (PES), enduite de PVC; Maille 25x25mm; env. 350 g/m<sup>2</sup>



# Ventilation mécanique

Amener plus d'air frais et sain dans votre bâtiment

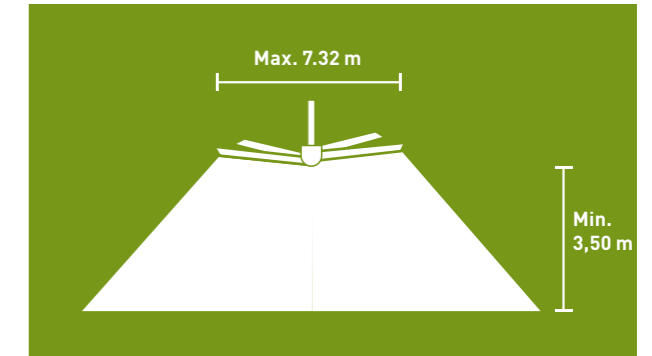
Les bâtiments d'élevage très larges et très longs ne sont pas suffisamment ventilés naturellement, même avec des rideaux de ventilation sur les longs pans. Nos solutions de ventilation mécanique complètent la ventilation naturelle existante. Le renouvellement mécanique de l'air dans le bâtiment permet de chasser l'humidité et l'ammoniac et d'éviter les maladies respiratoires de vos animaux.

Nos systèmes sur-mesure de gaines de ventilation Lubratec Tube Air et Lubratec Tube Cooling permettent d'amener l'air sain à une vitesse maîtrisée à vos animaux.

Nos brasseurs d'air Reverse permettent de réduire le stress thermique en été et d'assécher les litières et les sols. Ils aspirent l'air extérieur au-dessus d'eux et le projette au sol. Le mode REVERSE permet de faire tourner nos brasseurs en sens inverse et ainsi d'aspirer l'humidité, la poussière et l'ammoniac qui est en-dessous pour l'extraire vers le faîtage et les longs pans, sans souffler sur les vaches.

Nos ventilateurs axiaux aspirent l'air extérieur pour le souffler dans le bâtiment.

## Lubratec Brasseur d'air REVERSE



### Avantages du système

- Disponible en trois diamètres : 7,32m, 4,88m et 3,66m
- Haute efficacité grâce aux pales coniques et torsadées
- Très silencieux même à plein régime
- Assèchement des litières et des couloirs
- Refroidissement en été par la vitesse d'air élevée sur vos animaux
- Fonctionnement REVERSE pour extraire l'humidité et l'ammoniac toute l'année, sans souffler sur les vaches quand il fait plus froid
- Compatible avec Lubratec Smart

### Caractéristiques: Lubratec Brasseur d'air REVERSE

	3-66	4-88	7-32
Diamètre du brasseur	3,66 m	4,88 m	7,32 m
Zone couverte	Env. 18 m de diamètre	Env. 25 m de diamètre	Env. 28 m de diamètre
Remarques sur le montage	Facile à monter sur des fermes en bois ou sur des IPN. Distances de sécurité à respecter par rapport aux obstacles et à la toiture.		
Pilotage	Automatisation des brasseurs d'air REVERSE en fonction de la température ou de plages horaires. Les brasseurs peuvent aussi être pilotés manuellement dans des cas particuliers.		



**De l'air frais et sain en permanence pour vos animaux**



**Réduction importante du stress thermique**



**Une efficacité maximale pour une consommation électrique très faible**

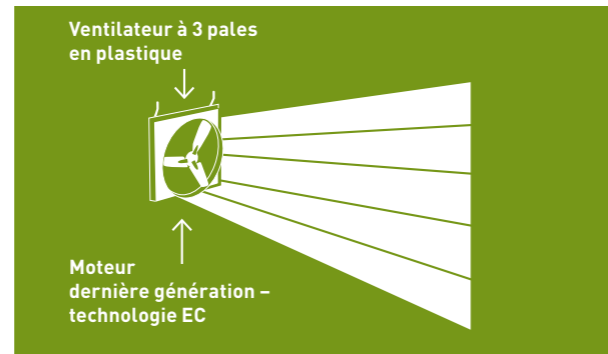


**Réduction des maladies respiratoires**



# Ventilation mécanique

## Lubratec Ventilateurs axiaux



### Avantages du système

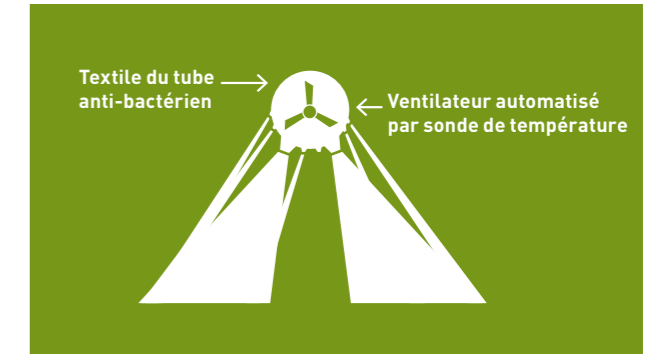
- L'air frais extérieur est aspiré et propulsé loin dans le bâtiment
- Vitesse élevée sur les animaux
- Refroidissement efficace sur les animaux
- Montage possible pour les toitures basses
- Déflecteur circulaire optimisé pour un flux maximum
- Variateur de fréquence intégré au moteur
- Plutôt silencieux grâce aux pales en plastique
- Pas de carénage ou de grille autour du ventilateur
- Compatible avec Lubratec Smart

### Caractéristiques: Lubratec Ventilateurs axiaux

	MOTEUR À PRISE DIRECTE	MOTEUR À COURROIE
Mécanisme	Prise directe, piloté par signal 0-10 V	Courroie de transmission, piloté par signal 0-10 V
Débit d'air	48 930 m³/h	
Moteur électrique	400 V-triphasé, 1,29 Amp.-50 Hz	230 V-monophasé, 2,70 Amp.-50 Hz
Dimensions hors tout	146 x 35 x 146 cm	
Poids	46 kg	52 kg



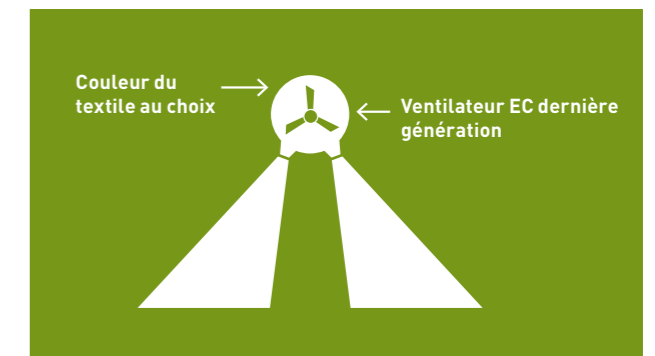
## Lubratec Tube Air



### Avantages du système

- De l'air frais et sain en permanence pour vos animaux
- Dimensionné sur-mesure pour votre bâtiment
- Idéal en rénovation de bâtiments existants "bas-de-plafond" ou avec de faibles sorties d'air disponibles
- Assèchement de la litière
- Prévention des maladies respiratoires et réduction importante des coûts liés à ces soins
- Couleur du textile au choix
- Démontable et lavable en machine à laver
- Compatible avec Lubratec Smart

## Lubratec Tube Cooling



### Avantages du système

- Le flux d'air est dirigé avec de la vitesse directement sur l'animal pour éviter le stress thermique
- Dimensionné sur-mesure pour votre bâtiment
- Assèchement de la litière
- Prévention des maladies respiratoires et réduction importante des coûts liés à ces soins
- Couleur du textile au choix
- Démontable et lavable en machine à laver
- Compatible avec Lubratec Smart



# L'impact positif des tubes

## Sur vos animaux

Les tubes Lubratec sont utilisés pour créer une ambiance optimale pour tous types de bâtiments, neufs ou anciens, bas ou haut. Les vaches à forte production dégagent beaucoup de chaleur corporelle lors de la rumination et du processus de production de lait. La hausse des températures extérieures et intérieures du bâtiment empêche

l'élimination de cette chaleur produite par la vache. Cela entraîne une hausse des taux cellulaires, une réduction de production et des troubles de reproduction, voire de vêlage. Nos spécialistes en ventilation pourrons vous apporter toute leur expérience concernant les gaines de ventilation.

### Impact sur l'élevage des vaches laitières



**Prise alimentaire, temps de cou-  
chage et de rumination augmentés**



**Jusqu'à 3 litres d'augmentation du  
rendement laitier par vache\*\***



**Système rentable avec retour sur  
investissement rapide\***

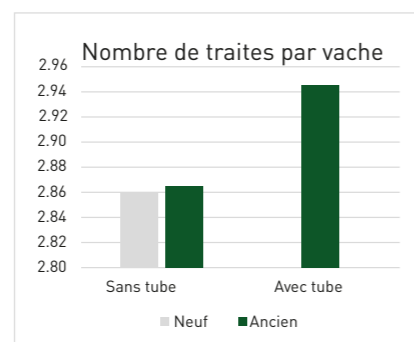
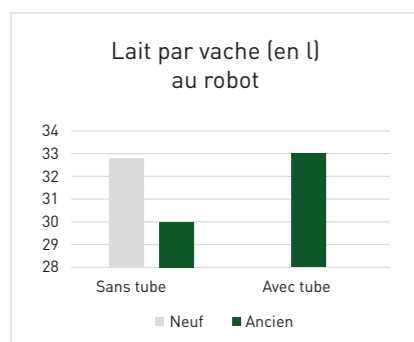


**Réduction du stress thermique et  
des vaches en meilleure santé**

### Augmentation de production laitière grâce aux tubes Lubratec

**Situation initiale** Deux bâtiment à géométrie identique, l'un de 1990 (ancien bâtiment) et l'autre de 2014 (nouveau bâtiment) ; 2 robots de traite au centre. Une différence de 3 kg de lait par VL entre le nouveau bâtiment et l'ancien.

**Changement effectué :** Installation d'un système de tubes Lubratec dans l'ancien bâtiment uniquement



#### Résultats :

- Augmentation en lait de 3,5kg dans l'ancien bâtiment
- Augmentation du nombre de traite par vache de 3%

### Impact sur l'élevage des veaux

37 nurseries de veaux ont été équipées de Lubratec Tubes Air. Résultats: 66 à 68 %\*\* de maladies respiratoires en moins et une réduction de 72 à 87 %\*\* des coûts liés aux traitements antibiotiques.

\* En tenant compte de : l'effet de refroidissement par vitesse d'air; de la vitesse d'air spécifique pour chaque animal; du montage et des coûts de fonctionnement sur une durée de 2 ans.

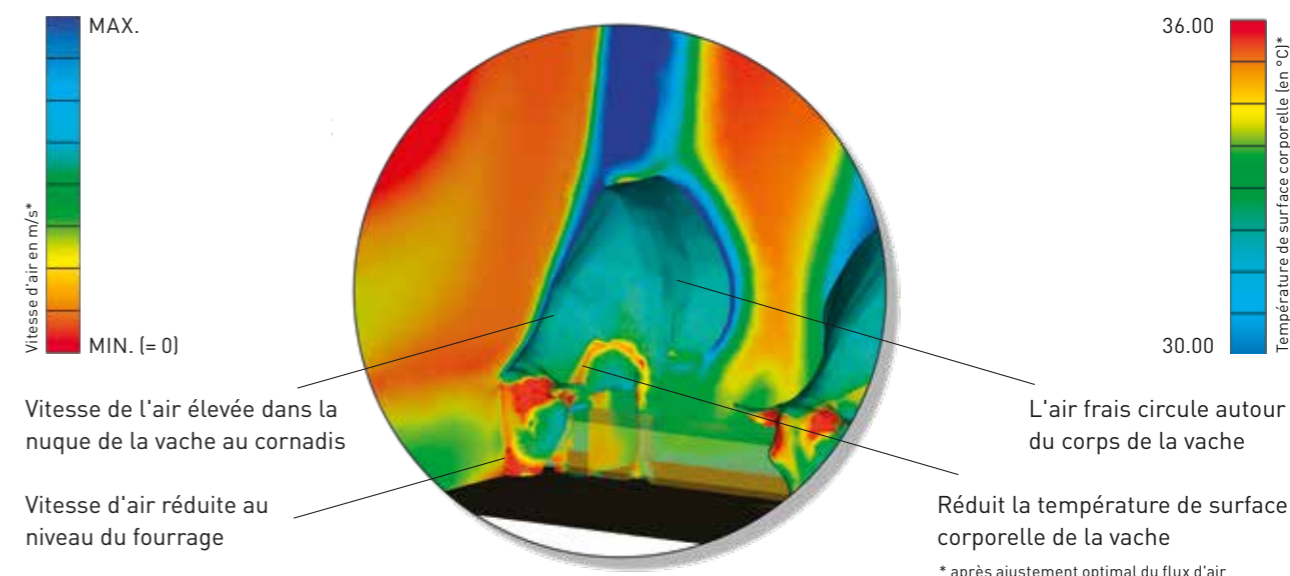
\*\* Comparé à des stabulations dans des conditions idéales, mais pas ventilées mécaniquement.

# Simulation du flux d'air

## Un refroidissement efficace avec des vitesses d'air optimales

La quantité et la vitesse d'air apportée est adaptée aux besoins de chaque animal, selon l'endroit où il se trouve (ex : vaches tarées, fraîches vêlées, vaches en lactation, au cornadis, dans les logettes, en salle de traite, dans

l'aire d'attente et autres). Cette capacité à dimensionner nos Lubratec Tubes Cooling si précisément, procure un confort optimal aux animaux et favorise la santé, la fertilité et la production laitière.



### La vitesse de l'air sur le dos de l'animal



**> 1,5 m/s dans les logettes  
> 2,5 m/s au cornadis**

### Ventilateur et boîtier de gestion

Nos systèmes de tubes peuvent être automatisés par une sonde de température, afin de permettre une ventilation idéale toute l'année.

#### Ventilateurs EC-Blue dernière génération

- Réduction de la consommation d'énergie grâce à l'optimisation complète des performances

#### Automatisation selon la température (signal 0-10V)

- Mesure de la température par une sonde
- Régulation de fréquence du moteur 230V-monophasé

# HUESKER

## Notre «savoir-faire» au service des systèmes Lubratec

HUESKER est une société de plus de 150 ans qui innove depuis de nombreuses années dans le domaine de l'élevage et de l'agriculture. Nous proposons des systèmes durables dans le domaine du bien-être animal, des couvertures de fosses et des doubles-membranes en mé-

thanisation, ainsi que dans la protection de vos ensilages. Vous trouverez ci-dessous nos principaux services et compétences pour vous accompagner au quotidien. Contactez notre équipe de spécialistes pour toute information.

**Ensemble, mettons en place les solutions optimales pour vos animaux et vous-même.**

### Production

Nous fabriquons et assemblons votre solution Lubratec sur nos sites de production en Allemagne ainsi, vous profitez pleinement de notre expérience de plus de 150 ans dans la fabrication textile. Nos produits sont spécialement conçus pour être fiables et durables afin que nos clients puissent se consacrer pleinement à leur élevage.

### Confection sur-mesure

La fabrication sur-mesure de vos systèmes est un pilier essentiel de notre savoir-faire. Nous produisons selon vos besoins et vos choix : type de système, textile, couleur, options, dimensions... Ainsi, vous recevez un produit qui répond au mieux à vos attentes.

### Digitalisation

Une gestion centralisée de type "domotique" vous permettra de gérer au mieux nos systèmes de ventilation et d'éclairage Lubratec. L'intelligence de notre logiciel vous permettra d'obtenir une ambiance optimale dans vos bâtiments, en permanence.

### Installation

Afin de garantir un fonctionnement durable de nos systèmes, l'installation et la mise en service est réalisée par des techniciens expérimentés. Notre technicien sur place ou à distance, peut également vous former sur le fonctionnement et l'utilisation optimale de nos différents systèmes.

### Maintenance et S.A.V.

Sur demande, HUESKER propose des contrats d'entretien annuel pour allonger la durée de vie de vos produits Lubratec. Serein, vous économisez du temps pour être au plus près de vos animaux.

### Conseil et conception

Nos spécialistes mettent à votre disposition toute leur expérience émanant des nombreux projets déjà réalisés. Ils sont à votre écoute pour vos projets neufs ou de rénovation. Nous sommes également en mesure de nous concerter avec les autres corps de métiers de votre chantier (charpentier, électricien, maçon, architecte...).



Lubratec® est une marque déposée par HUESKER Synthetic GmbH.  
HUESKER Synthetic est certifié ISO 9001 et ISO 50001.



**HUESKER Synthetic GmbH**

Fabrikstrasse 13-15  
48712 Gescher, Germany  
Tél: +49 (0) 25 42 / 7 01-0  
Fax: +49 (0) 25 42 / 7 01-499  
Courriel: [techtex@huesker.de](mailto:techtex@huesker.de)  
Internet: [www.HUESKER.de](http://www.HUESKER.de)

**HUESKER France SAS**

Rue Jacques Coulaux  
67190 GRESSWILLER, France  
Tél: +33 3 88 78 26 07  
Fax: +33 3 88 78 26 19  
Courriel: [info@HUESKER.fr](mailto:info@HUESKER.fr)  
Internet: [www.HUESKER.fr](http://www.HUESKER.fr)

 **HUESKER**  
Ideen. Ingenieure. Innovationen.